



長房みなみのびのび通信

NO.8 R7. 11. 15 長房みなみ保育園

空気が冷たくなるにつれ、周りの木々が色付き始めました。甲州街道には銀杏がたくさん落ちていて歩くのにも一苦労です。今年の秋は短いそうなので冬になる前に楽しい秋をみつけてくださいね。

野の花・虫図鑑 身近な野の花や虫の紹介です 「マメ科のひっつき虫」

秋は落ち葉や枯草と共に、ひっつき虫の季節です。「ひっつき虫」は、動物の体にくっついて種子散布を行う植物の種子や果実の愛称です。その代表がマメ科の又スビトハギです。又スビトハギは、表面に先端がフック状に曲がった毛がついているため、熟すと節の部分でちぎれるので、草むらなどに入った際すれて服についてしまいます。他に外来種のアレチノ又スビトハギもくっつく、洗濯だけではとれません。どちらも強力なひっつき虫ですので、ご注意ください。



又スビトハギ

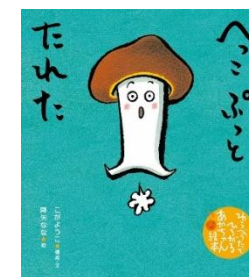


アレチノ又スビトハギ

今月のおすすめ絵本

『へっこぷっとたれた』 構成・文 こが ようこ 絵 降矢 なな

わらべ歌でひろがるあかちゃんシリーズの1冊です。歌を知らなくても、お子さんと絵を見ながら、お話しするように読んでみると、自然にリズムが生まれてきます。並んで「おいっちに おいっちに」をしているのはきのこさんあひるさん、だるまさん。最後にきたのは…！？
リズムカルな言葉とユーモラスな絵にお子さんも大喜びです。「もっかい(もう1回読んで)」が聞こえてきそうです。



童心社

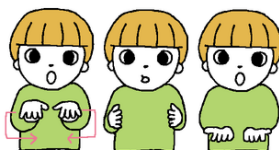
子どもたちが喜ぶ わらべうた・ふれあい遊び紹介

「おべんとうぼこのうた」

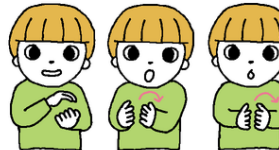


遊びかた

あてぶりや、おかずの名前を数字で表現する色々な手の動きが子どもたちの興味を引く、昔からある手遊びです。



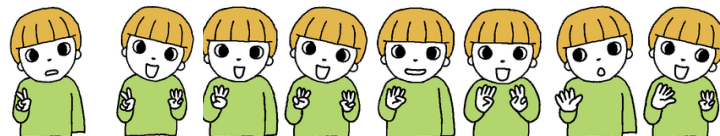
1 ♪これっくらいのおべんとうぼこに



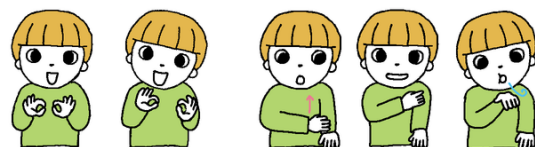
2 ♪おにぎりおにぎりちよいとつめて



3 ♪きざーみしょうがにごましおぶって



4 ♪にんじんさん・さくらんぼさん・しいたけさん・ごぼうさん



5 ♪あなーのあいたれんこんさんすじーのとおったふーき

*最後は「いただきます」をして親子で「むしゃむしゃ」と食べる真似をして「おいしいね」とやりとりをしたりお子さんの好きな食べ物にアレンジして遊んだり楽しんでください。



お子様と一緒に参加していただける保育体験会

「あそびがわくわく」を開催していきます。

第3回: 12月1日(月) 10:30~11:15 長房みなみ保育園

・親子でふれあいあそび・エフロンシアターなど

予約制です お問い合わせは下記の電話番号へお願いします。

〇子育て相談は電話、FAXにて、いつでもお受けしています。

TEL: 042-673-5564 FAX: 042-673-5565

